

- RENVOL**
- 100 mm gewalmlaagwerk, baksteen
 - 100 / 150 / 214 / 300 mm kalkzandsteen, dragend
 - 70 mm GBO-GI
 - cv centrale verwarmingsinstallatie (opstelpaas)
 - dr drager (opstelpaas)
 - hwa hanteerwaaier
 - mk meubelkast
 - ontl ontluchting
 - stl standleiding
 - vent ventilatie installatie (opstelpaas)
 - wasm wasmachine (opstelpaas)
 - win raam
 - win mechanische ventilatie
 - win natuurlijke ventilatie
 - win V1 = DuoLine 23 ZR; capaciteit 22,6 L/s/m²
- rookwelder**
- rookwelder Brandwerende scheidings WBDO 30 minuten
 - rookwelder Brandwerende scheidings WBDO 60 minuten
 - rookwelder 30 min. brandwerend
 - rookwelder 60 min. brandwerend
 - rookwelder 90 min. brandwerend en zelfsluitend
 - rookwelder 60 min. brandwerend en zelfsluitend
 - rookwelder vluchtluchting aëductie
 - rookwelder panelenbeslag (zonder los voorverpauzeleut van binnenuit te openen)
 - rookwelder doos rookafvang en rookzuig
 - rookwelder rookvluchting (1 l/s/m², schematisch weergegeven)
- Koppelpaas** (App 100mm + stobroeg 100mm) koppelpaas 150mm
 Lijpmaat 1 (steun 50mm x stobroeg 12,5mm) lijpmaat 12,5mm
 b.k. steun op pelt aanzet gewalmlaagwerk op 2 lagen onder pelt
- ALLE MATEN IN MILLIMETERS**
 ALLE MATEN VOOR DOORGAANMERKEN IN HET WERK TE CONTROLEREN

Rc-waarde thermische schil

- Vloer:
 - 1.5 m g. betonvloer: 3.88 m²K/W
 - 1.5 m g. betonvloer: 3.81 m²K/W
- Metselwerk: 150mm kalkzandsteen: 4.55 m²K/W
- Metselwerk: 214mm kalkzandsteen: 4.86 m²K/W
- Kalkzandsteen: in het werk gestort: 3.65 m²K/W
- Dak:
 - Plat dak: dalfloer: 6.33 m²K/W
 - Plat dak: balkenvenn: 6.63 m²K/W

maatgevende constructie vigs. tekening en berekening constructeur

maatgevende installaties volgens tekening en berekening W- & E-installateur

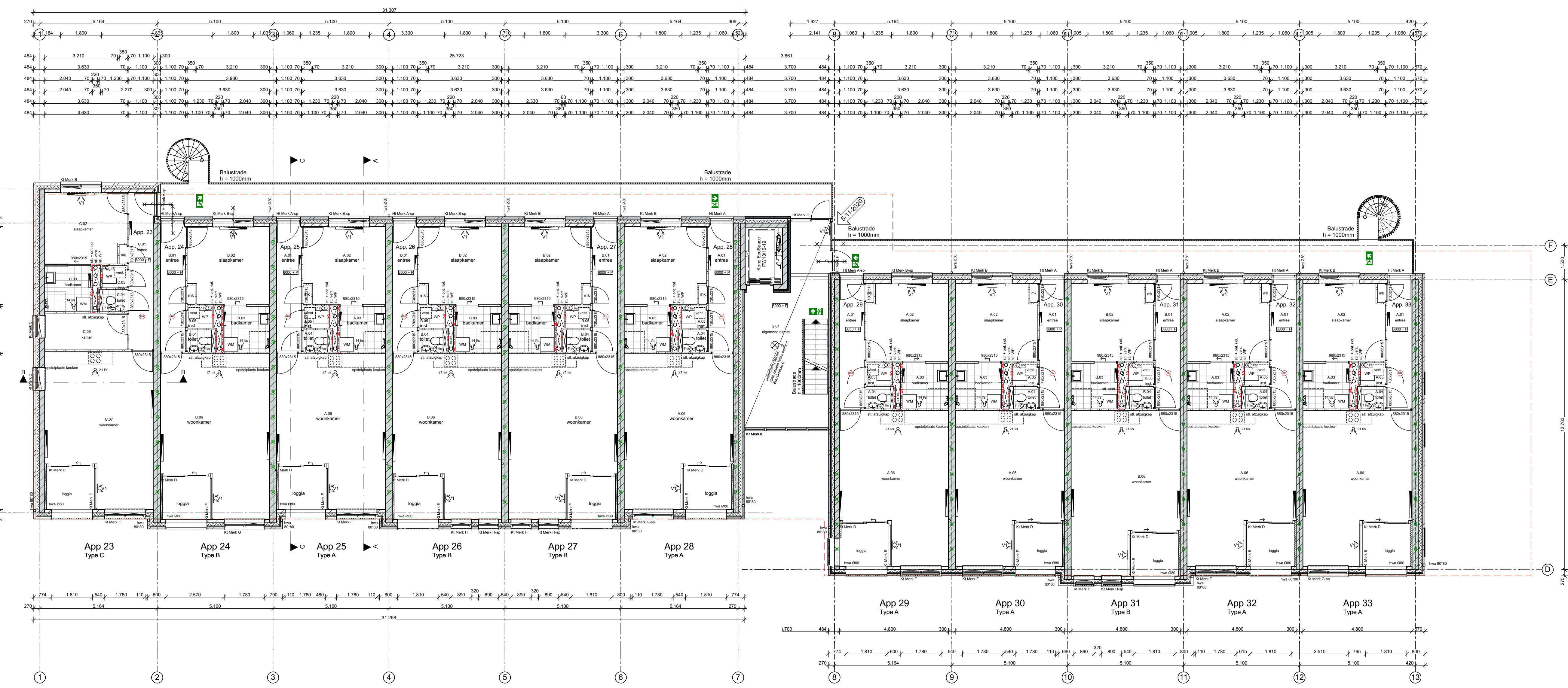
Algemene voorschriften voor hydroinstallaties (AWI 2002) NEN 1006
 Thermische isolatie van gebouwen NEN 1068 en NPR 2068
 Elektrische voorschriften voor NEN 1010
 Dagleidingen van gebouwen NEN 2057
 Rookmelders conform NEN 2555
 Meetnormen voor NEN 2785 en NEN 2778
 Meetnormen voor ventilatie, met een capaciteit van minimaal 20m³/s
 Binnenroering NEN 3215 en NTR 3216
 Geleiding van NEN 5277

Voorkeuring woning NEN 2778 en artikel 3.21 van het bouwbesluit
 Ventilatie van gebouwen (nieuwebouw) NEN 1057
 Ventilatie van gebouwen en woningebouwen NPR 1088
 Toe- en afvoer van rook- en brandgasinstallaties in gebouwen NEN 2757
 De gasvoorziening dient te voldoen aan artikel 8.10 van het bouwbesluit
 Alle binnenruimten moeten 2315 hoog zijn
 Balustrades en ramen van een veiligheidsklasse van
 isolerende HR++ beglazing U-waarde min. 1.2 W/m²K
 Raamprofielen berekend 600 mm breedte vlek dienen te voldoen aan NEN 3569
 veiligheidsbeglazing en NEN 6702 beglazing en vervorming
 Er dient voldaan te worden aan de brandveiligheidsklasse zoals gesteld in het bouwbesluit
 Trapruimte moet voldoen aan artikel 2.35 (woning) en 2.18 (hoogte) van het bouwbesluit
 De kalkzandsteen moet voldoen aan artikel 2.18 (hoogte) 2.38 (opbouw) en 2.20 (overbouwbaarheid) van het bouwbesluit
 Deuren, ramen en kozijnen die bereikbaar zijn overeenkomstig NEN 5087 moeten, bepaald overeenkomstig NEN 5086, een weerstandsklasse voor insluitvermogen hebben van tenminste 2. (Profielnummer: Vrijg W000)

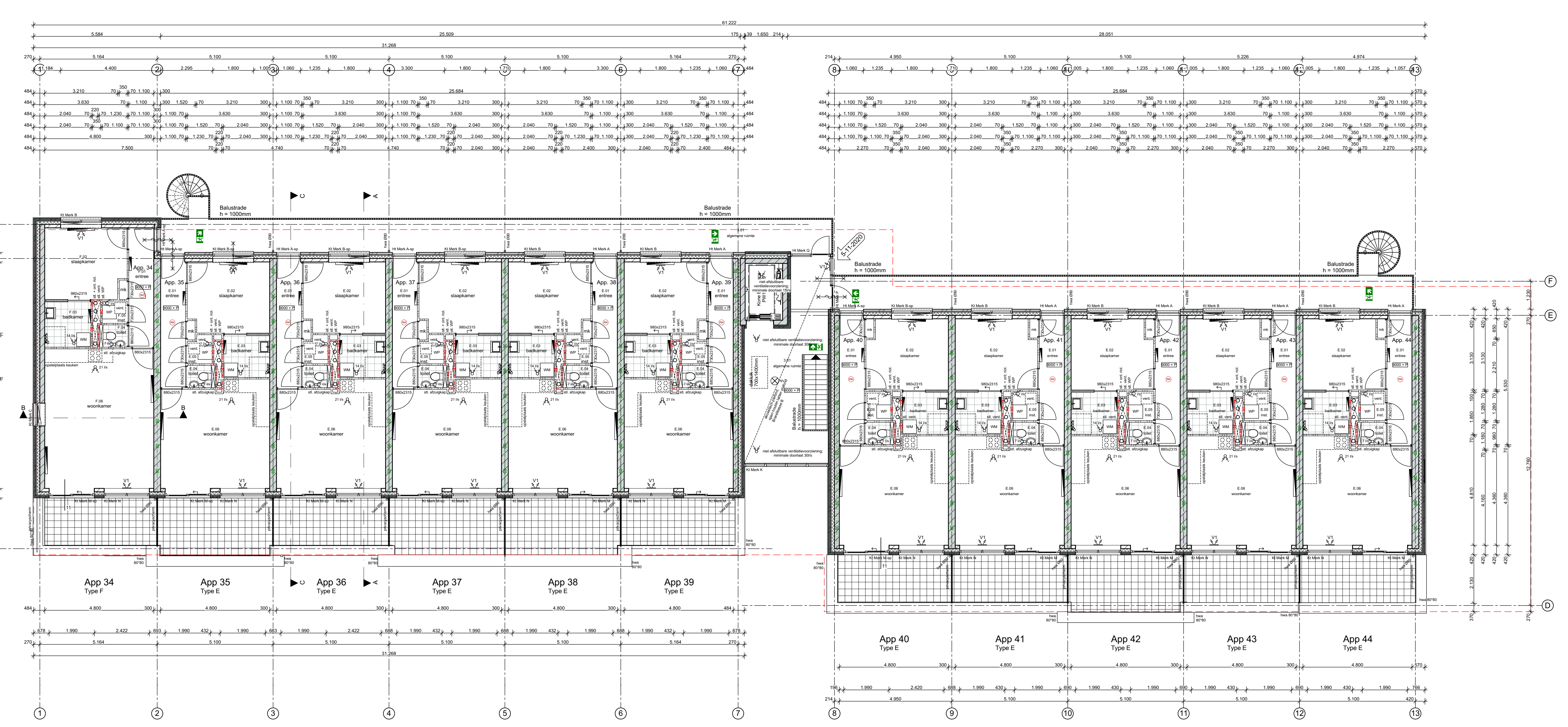
De 'maatgever' (bv. Dijkzwaai Bouwen) dienen overgenomen te worden van de gemeente
 De aanbesteding (bv. Dijkzwaai Bouwen) dienen indien mogelijk te worden overgenomen
 De hoofdopbouwconstructie dient tenminste 90 minuten brandwerend te worden uitgevoerd
 De wanden tegen brandovergang en brandwerende (WBDO) tussen verschillende brandcompartimenten dient tenminste 30 minuten te bedragen
 Toegestaan materialen van vloeren, trappen en hellendvlakken dienen te voldoen aan de brandklasse volgens de eisen gesteld in NEN EN 13501-1
 Toegestaan materialen van wanden en plafonds dienen te voldoen aan de brandklasse volgens de eisen gesteld in NEN EN 13501-1
 Toegestaan materialen dienen te voldoen aan de rookklasse volgens de eisen gesteld in NEN EN 13501-1
 Het dak moet voldoen aan de NEN 6003
 Opengang door brandwerende deuren (bevestiging) gescheiden worden door de brandwerende en akoestische eigenschappen van de scheidingswanden behouden blijven.
 Ter plaatse van een toilet- en bad-scheidingsmuur dienen de vloeren in de wanden te worden beschermd tegen een volgens NEN 2778 bepaalde wateremissie, zoals voorgeschreven in artikel 3.23 van het bouwbesluit.
 Wiering van ongedierte. Bij uitwendige scheidingsconstructie geen openingen die breder zijn dan 0,17 m. Indien het voor een situatie opening en uitleiding van een afvoersysteem van luchtverversing, een afvoersysteem voor rook en een ori- en beluiding van een afvoersysteem voor huishoudelijk afval.

- VOOR SITUATIE ZIE BLAD B-00
- VOOR KELLER ZIE BLAD B-01
- VOOR BEGANE GROND ZIE BLAD B-02
- VOOR EERSTE VERDIEPING ZIE BLAD B-02
- VOOR TWEEDE VERDIEPING ZIE BLAD B-03
- VOOR DERDE VERDIEPING ZIE BLAD B-03
- VOOR GEVELAANZICHTEN ZIE BLAD B-04 & B-05
- VOOR DOORSNEDEN ZIE BLAD B-05
- VOOR PRINCIPIE DETAILERING ZIE BLAD B-06
- VOOR BOUWBSLUITTOETSING ZIE BLAD B-07 & B-08
- VOOR PRINCIPIE LEIDINGVERLOOP ZIE BLAD B-09 & B-10
- VOOR BRANDVEILIGHEID ZIE BLAD B-11 & B-12

b.k. dekvlies begane grondvloer = PEIL



TWEDE VERDIEPING



DERDE VERDIEPING

BOUWAANVRAAG

project
 Appartementengebouw
 'De Mulder' aan de Molenstraat
 te Roesel

onderdeel
 Plattegronden;
 tweede- en derde verdieping

opdrachtgever
 A.W.J. Adriaans & P.J.M. Vosters
 Bleijenhoeck 44
 5531 BN Bladel

datum
 8 juni 2020

schaal
 1:100

gewijzigd
 1: 10-07-2020 2: 05-11-2020 3:

werknummer
 12915

tekeningnummer
 B-03

Bladel | Elton-Loren | Bladel
 Mastbos 15
 5531 MB Bladel
 tel. 0497 - 360054
 info@gewoonarchitecten.nl
 www.gewoonarchitecten.nl

